

# Informasjon om radon i utleieboliger

De som leier ut bolig må måle radon i utleieboligen. Utleier skal sørge for at nivået er så lavt som praktisk mulig å få til. Tiltaksgrensen er  $100 \text{ Bq/m}^3$ . De som leier bolig har rett til å få svar på spørsmål om radon.

## Skal alle utleieboliger måles?

Ja. Unntaket er leiligheter som ligger fra og med tre etasjer over bakken.

## Hvordan måles radon?

En radonmåling tar minst to måneder og skal gjøres i perioden fra midten av oktober til midten av april. Radon kan måles med sporfilm eller elektronisk måleapparat.

DSA har laget en [måleprosedyre for boliger](#).

## Må det kunne dokumenteres at det er målt radon?

Ja. Utleier trenger dokumentasjon hvis kommunen eller DSA skal gjøre tilsyn i utleieboligen. Måleprosedyren beskriver hva dokumentasjonen skal inneholde. Leietaker har også rett til å vite radonnivået og se dokumentasjon på målingen.

## Hva hvis radonnivåene er for høye?

Hvis målingen viser nivåer over tiltaksgrensen på  $100 \text{ Bq/m}^3$  (becquerel per kubikkmeter), må utleier sørge for at det blir gjort tiltak for å få ned nivåene. Det beste er så lave radonnivåer som praktisk mulig å få til. Grenseverdien på  $200 \text{ Bq/m}^3$  er høyeste tillatte radonnivå etter tiltak.

Du kan lese mer om [tiltak mot radon](#) på våre nettsider.

## Kan boliger leies ut selv om det ikke er målt radon?

Ja, men utleier må måle radon første mulige måleperiode etter at boligen leies ut.

## Hvor kan jeg finne mer informasjon?

Du kan lese mer på DSA sine nettsider her:

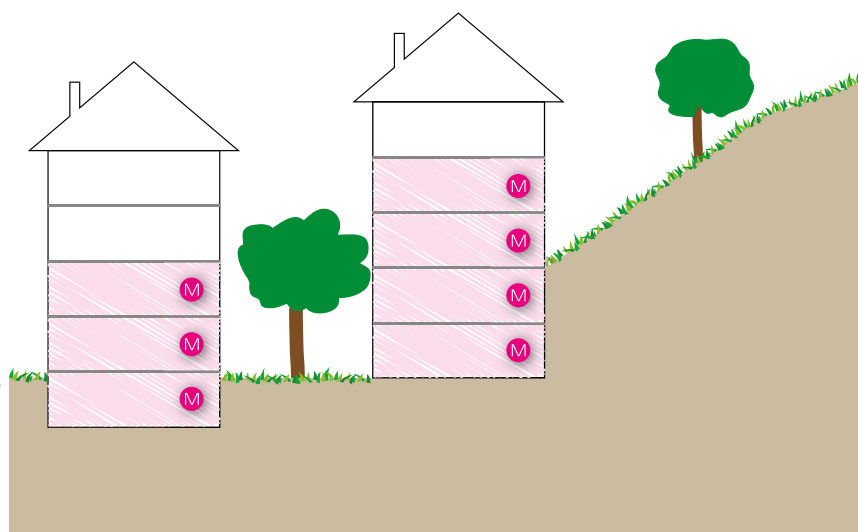
- [Mer om radon](#)
- [Radon i utleieboliger](#)

Kommunen gjør tilsyn med radon i utleieboliger og kan også kontaktes ved spørsmål.

## Hva er radon?

Radon er en usynlig og luktfri gass, som øker risikoen for lungekreft.

Risikoen øker med mengde radon i inneluften og oppholdstiden.



Utleieleiligheter med bakkekontakt og leiligheter i etasjen over dette, skal ifølge DSAs måleprosedyre radonmåles. På figuren er disse leilighetene markert med «M». Spesielle forhold kan tilsi at også leiligheter i andre etasjer må måles. (Illustrasjon: Inger Nergaard, DSA)

Det er [strålevernforskriften](#) som stiller krav til radonnivået i utleieboliger.



**DSA** Direktoratet for strålevern og atomsikkerhet