

Leier du ut bolig? – Info til uteleier

Leier du ut hus, leilighet eller hybel, må du måle radon. Strålevernforskriften stiller krav til radonnivået i utleieboliger.

Regelverket stiller krav til radonnivåene i utleieboliger. Utleier må sørge for at det blir gjort tiltak dersom radonnivåene i utleieboligen er over tiltaksgrensen på 100 Bq/m^3 (becquerel per kubikkmeter).

Måling av radon

For å få greie på hvilke radonnivåer det er i utleieboligen, må du først gjøre en radonmåling. Det er enkelt å måle radon, og dette er noe du kan bestille og gjøre selv.

En radonmåling tar minst to måneder, og den skal gjøres i vintersesongen, det vil si i perioden fra midten av oktober til midten av april.

Les mer om måling av radon: www.dsa.no/maaling-av-radon-i-boliger

Det er viktig at du bestiller målingen hos et firma som følger DSAs måleprosedyre for boliger.

Hva gjør jeg dersom radonnivåene er for høye?

Dersom målingen viser nivåer over 100 Bq/m^3 , for eksempel 150 , 400 eller 2000 Bq/m^3 , må du sørge for at det blir gjort tiltak for å få ned nivåene. Kontakt en

eller flere profesjonelle firmaer for å finne frem til det mest egnede tiltaket for den aktuelle boligen. Det er viktig å merke seg at radonnivåene uansett aldri skal overstige grenseverdien på 200 Bq/m^3 . Denne verdien er høyeste tillatte radonnivå etter at dokumenterte og egnede tiltak er gjennomført.

Skal alle utleieboliger måles?

Kravet gjelder alle typer utleieboliger, både de som leies ut av det offentlige, virksomheter og private, inkludert leiligheter og hybler i tilknytning til egen bolig. Unntaket er blokkleiligheter i høyere etasjer, se illustrasjon under.

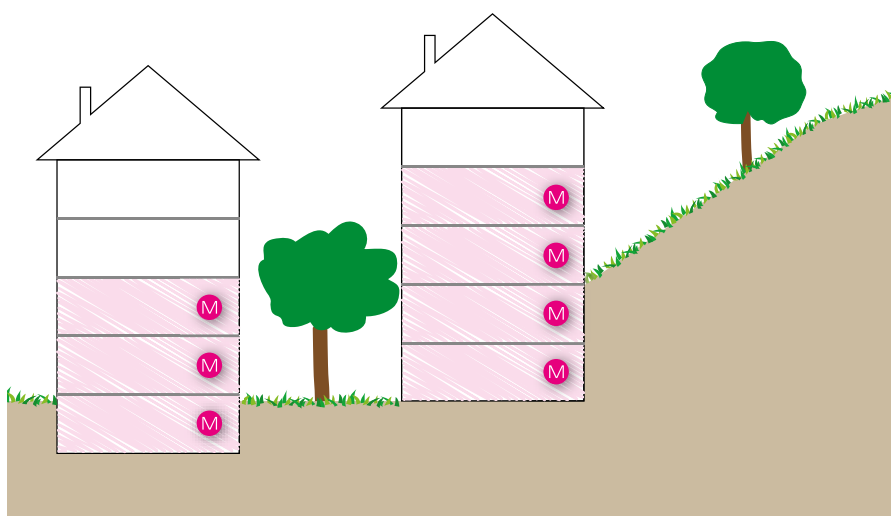
Dokumentasjon

Radonnivåene skal kunne dokumenteres. Ta vare på dokumentasjonen, slik at du kan vise den til leietaker. Dokumentasjonen skal også være tilgjengelig ved et eventuelt tilsyn fra din kommune eller Direktoratet for strålevern og atomsikkerhet.

Les mer om radon i utleieboliger:

www.dsa.no/radon-i-utleieboliger

Mer om radon: www.dsa.no/radon



Utleieleiligheter med bakkekontakt og leiligheter i etasjen over dette, skal ifølge Strålevernets måleprosedyre radonmåles. På figuren er disse leilighetene markert med «M». Spesielle forhold kan tilsa at også leiligheter i andre etasjer må måles. (Illustrasjon: Inger Nergaard, Statens strålevern)

Strålevernforskriften
§ 6. Grenseverdier og tiltaksgrense
(...)

Radonreduserende tiltak skal iverksettes i barnehager, skoler mv. [...] dersom radonnivået overstiger 100 Bq/m^3 (tiltaksgrense).

Tilsvarende gjelder for boliger hvor eier ikke bor eller oppholder seg. Radonnivået skal uansett ikke overstige grenseverdien på 200 Bq/m^3 i slike bygninger og lokaler.

§ 4. Definisjoner
(...)

t) radonnivå: Radonkonsentrasjonen i luft bestemt i tråd med til enhver tid gjeldende måleprosedyre fastsatt av Direktoratet for strålevern og atomsikkerhet.