

# Leier du bolig? – Info til leietaker

## Strålevernforskriften stiller krav til radonnivåene i utleieboliger.

Dette betyr at utleier skal sørge for at det blir gjort tiltak dersom radonnivåene i utleieboligen er over tiltaks grensen på  $100 \text{ Bq/m}^3$  (becquerel per kubikkmeter).

### Måling av radon

For å få greie på hvilke radonnivåer det er i utleieboligen, må det gjøres en radonmåling.

Utleier er ansvarlig for at dette blir gjort. En radonmåling tar minst to måneder, og den skal gjøres i vintersesongen, det vil si i perioden fra midten av oktober til midten av april. Dersom målingen viser at radonnivåene er for høye, skal utleier sørge for at det blir gjort tiltak for å få ned nivåene.

## Skal alle utleieboliger måles?

Kravet gjelder alle typer utleieboliger, både de som leies ut av det offentlige, virksomheter og private, inkludert leiligheter og hybler i tilknytning til egen bolig. Unntaket er blokkleiligheter i høyere etasjer, se illustrasjon under.

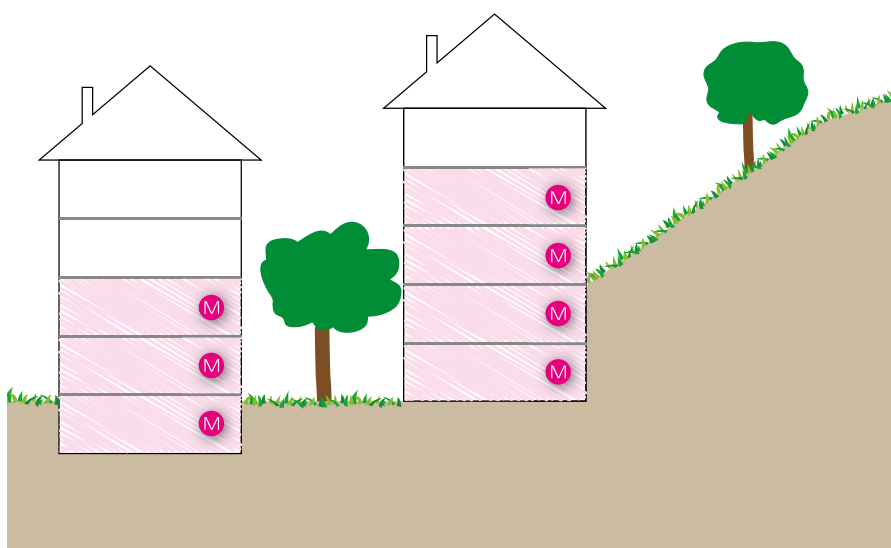
## Dokumentasjon

Radonnivåene skal kunne dokumenteres. Som leietaker har du rett til å få svar fra utleier på spørsmål om radonnivå, når og hvordan dette er målt og om tidsplan og fremdrift for eventuelle tiltak.

Radonkravene i strålevernforskriften trådte i kraft 1. januar 2014.

Les mer om radon i utleieboliger:  
[www.dsa.no/radon-i-utleieboliger](http://www.dsa.no/radon-i-utleieboliger)

Les mer om radon: [www.dsa.no/radon](http://www.dsa.no/radon)



Utleieleiligheter med bakkekontakt og leiligheter i etasjen over dette, skal ifølge Strålevernets måleprosedyre radonmåles. På figuren er disse leilighetene markert med «M». Spesielle forhold kan tilsa at også leiligheter i andre etasjer må måles. (Illustrasjon: Inger Nergaard, DSA)

Strålevernforskriften  
§ 6. Grenseverdier og tiltaksgrense  
(...)

Radonreducerende tiltak skal iverksettes i barnehager, skoler mv. [...] dersom radonnivået overstiger  $100 \text{ Bq/m}^3$  (tiltaksgrense).

Tilsvarende gjelder for boliger hvor eier ikke bor eller oppholder seg. Radonnivået skal uansett ikke overstige grenseverdien på  $200 \text{ Bq/m}^3$  i slike bygninger og lokaler.

§ 4. Definisjoner  
(...)

t) radonnivå: Radonkonsentrasjonen i luft bestemt i tråd med til enhver tid gjeldende måleprosedyre fastsatt av Direktoratet for strålevern og atomsikkerhet)